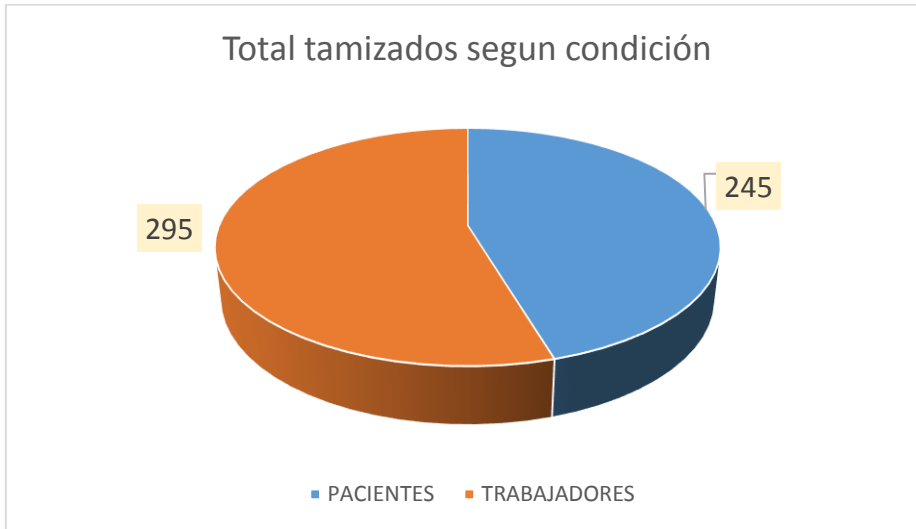


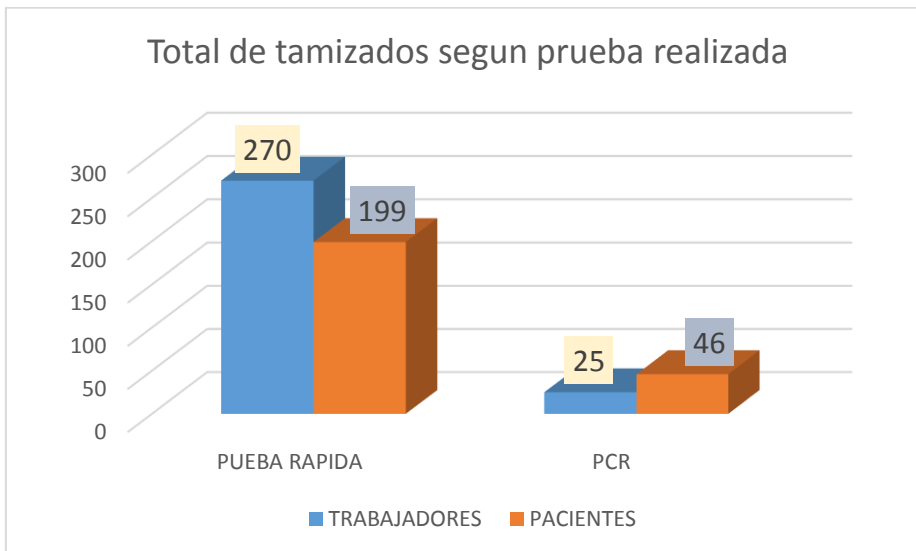
SALA SITUACIONAL DE LA SEMANA EPIDEMIOLOGICA 24: 07 al 13 de junio 2020.
INFORME ELABORADO POR Med. Vicente Cruzate
INFORME REVISADO POR Med. Francisco Campos

Gráfico 01: Total tamizados según condición



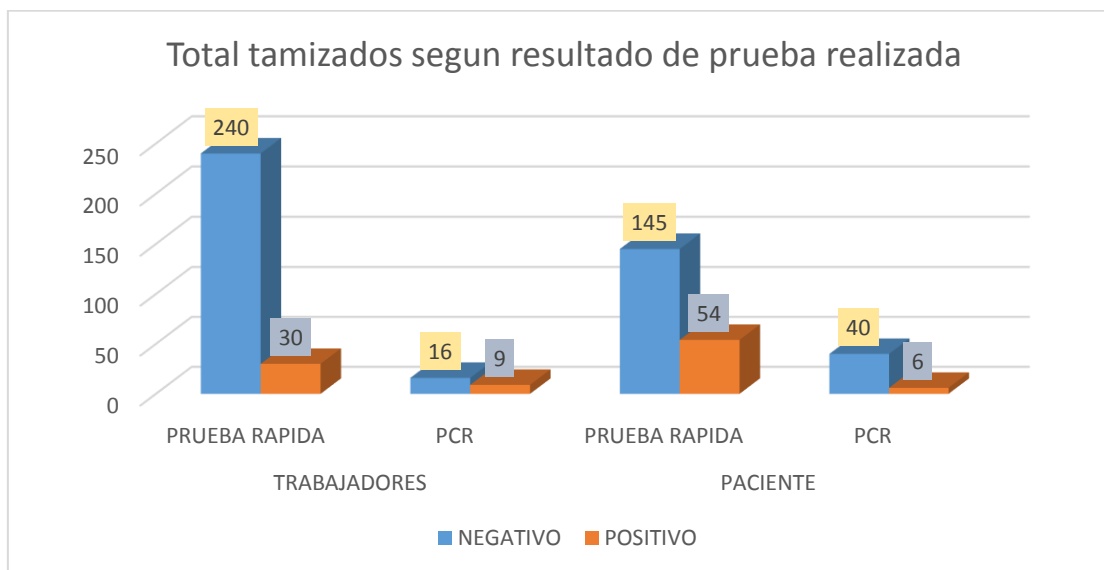
Se observa que del total de 540 tamizados en la semana epidemiológica 24, 54.6% (295 tamizados) son trabajadores, correspondiendo un 45.4% (245 tamizados) a pacientes.

Gráfico 02: Total de tamizados según tipo pruebas realizadas utilizadas.



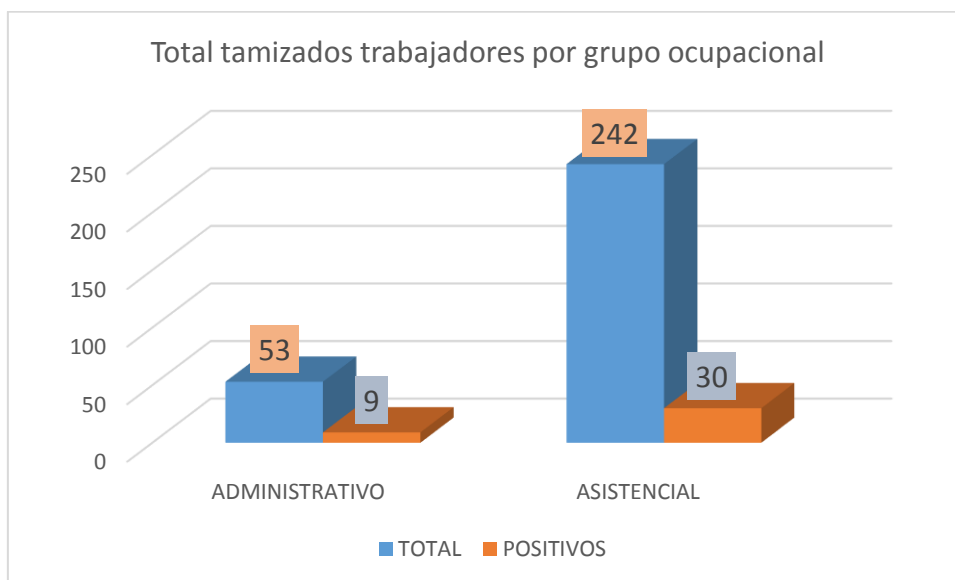
Observamos en general, que el 86.8% (469 tamizados) se realizaron a través de pruebas rápidas, mientras que al 13.2% (71 tamizados) se les realizó una prueba molecular. En el grupo de los trabajadores se realizaron 270 pruebas rápidas y 25 pruebas moleculares, y en el grupo de pacientes 199 pruebas rápidas y 46 pruebas moleculares.

Gráfico 03: Total de tamizados según resultado de pruebas realizadas utilizadas.



Se observa que en el grupo de trabajadores el 11.1% (30 trabajadores) dieron un resultado positivo a su prueba rápida, a la vez a aquellos trabajadores que se les practicó su prueba molecular el 36% (9 trabajadores) dieron un resultado positivo a dicha prueba. En el grupo de los pacientes el 27.4% (54 pacientes) dieron positivo a su prueba rápida, mientras que 13% (6 pacientes) dieron positivo a su prueba molecular.

Gráfico 04: Total de tamizados de trabajadores según grupo ocupacional.



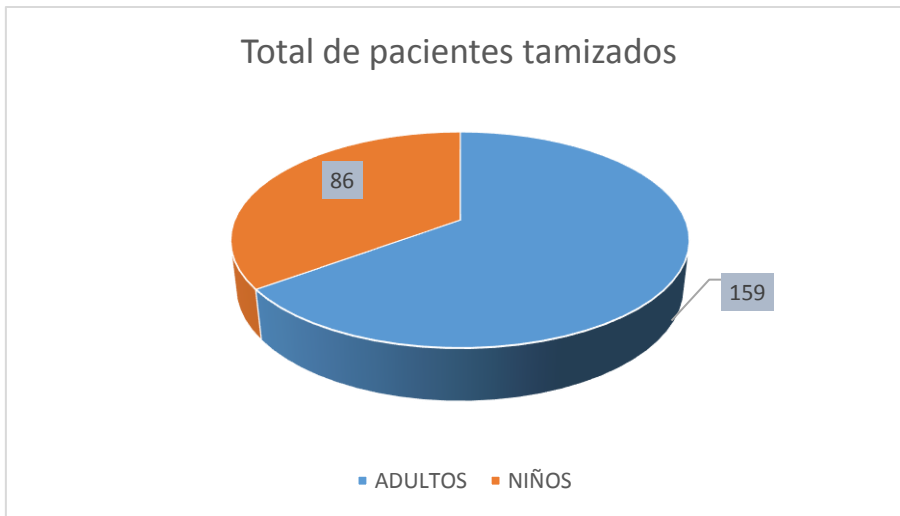
Se observa que en los trabajadores de salud que pertenecen a áreas administrativas de 53 tamizados el 16.9% (9 trabajadores) fueron positivos, mientras que en las áreas asistenciales de 242 tamizados solo el 12.4% (30 trabajadores) fueron positivos.

Cuadro 01: Total de trabajadores tamizados según departamento / oficina.

DEPARTAMENTO/OFICINA	Tamizados	positivos	porcentaje positivo	IgG/IgM	IgG	PCR
DIRECCION	1	0	0	0	0	0
AYUDA AL DX	29	1	3.5	1	0	0
CIR PEDIATRICA	11	1	9.1	0	1	0
APOYO A TTO	15	4	26.7	2	1	1
EMERG CC	6	0	0	0	0	0
ENFERMERIA	146	18	12.3	5	10	3
GINECO OBST	28	5	17.8	1	3	1
PEDIATRIA	12	2	16.7	0	1	1
ODONTOPEDE	4	0	0	0	0	0
ASESORIA JURIDICA	1	0	0	0	0	0
ECONOMIA	3	1	33.3	0	1	0
ESTADIST E INFORM	8	0	0	0	0	0
EPIDEMIOLOGIA	2	0	0	0	0	0
CALIDAD	1	0	0	0	0	0
LOGISTICA	6	1	16.7	0	0	1
PERSONAL	3	1	33.3	0	0	1
SEGUROS	8	2	25	1	1	0
SERV GENERALES	4	3	75	2	0	1
PLANEAMIENTO	4	0	0	0	0	0
S/D	3	0	0	0	0	0
TOTAL	295	39	13.2	12	18	9

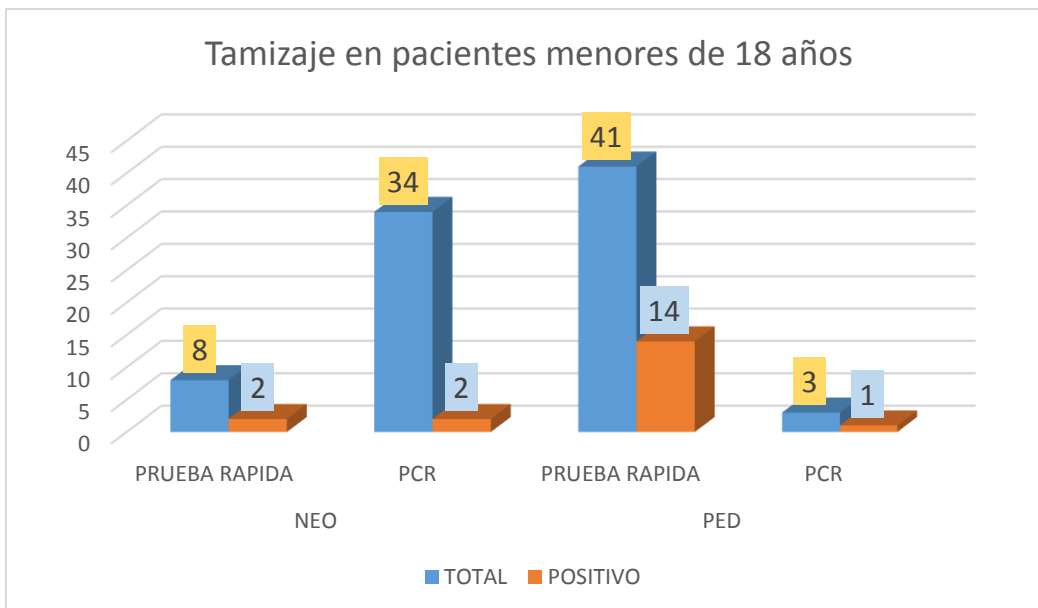
Podemos observar la distribución de tamizados en el hospital por oficina y/o departamento al cual pertenecen; el departamento de enfermería figura como el que más personal ha tamizado (146 trabajadores) con un porcentaje de positivos del 12.3% (18 trabajadores positivos), indicando que 3 fueron positivos a través de prueba molecular, 15 positivos a prueba rápida: de ellos 5 reactivos a IgG/IgM y 10 reactivos a IgG. En el departamento de gineco obstetricia se tamizaron 28 trabajadores con un porcentaje de positividad de 17.8% (5 trabajadores positivos), siendo 01 positivo a la prueba molecular; 03 reactivos a IgG/IgM y 01 reactivo solo a IgG. En el departamento de ayuda al diagnóstico se tamizaron 29 trabajadores siendo su porcentaje de positividad de 3.5% (1 trabajador positivo): detectándose reactivo a IgG/IgM. El departamento de apoyo al tratamiento se tamizaron 15 trabajadores, siendo su porcentaje de positividad de 26.7% (04 trabajadores positivos), 01 positivo a prueba molecular, 02 reactivos a IgG/IgM y 01 reactivo solo a IgG.

Gráfico 05: Total de pacientes tamizados



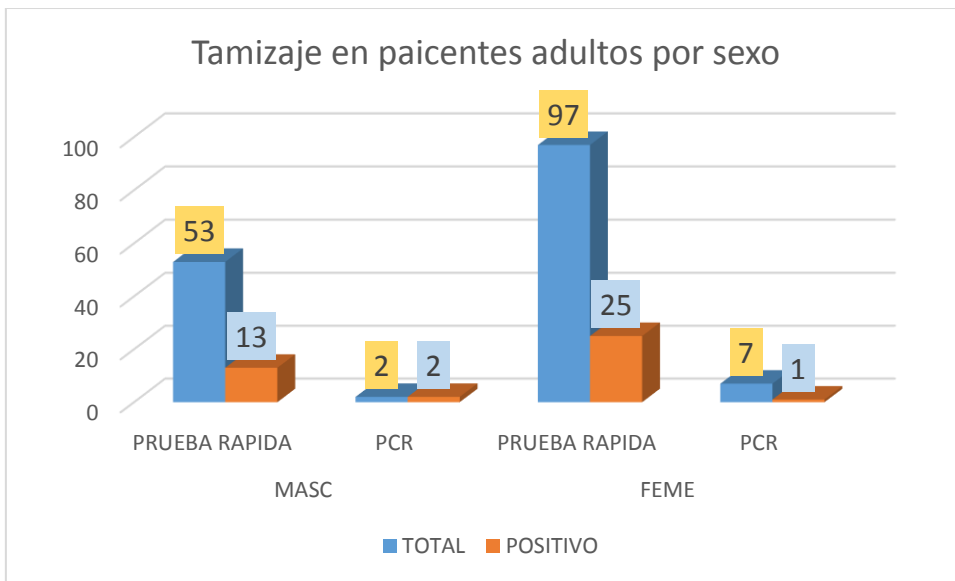
Del total de 245 pacientes tamizados el 64.9% (159 pacientes) son adultos, mientras el 35.1% (86 pacientes) son niños.

Gráfico 06: Total de tamizados de pacientes menores de 18 años.



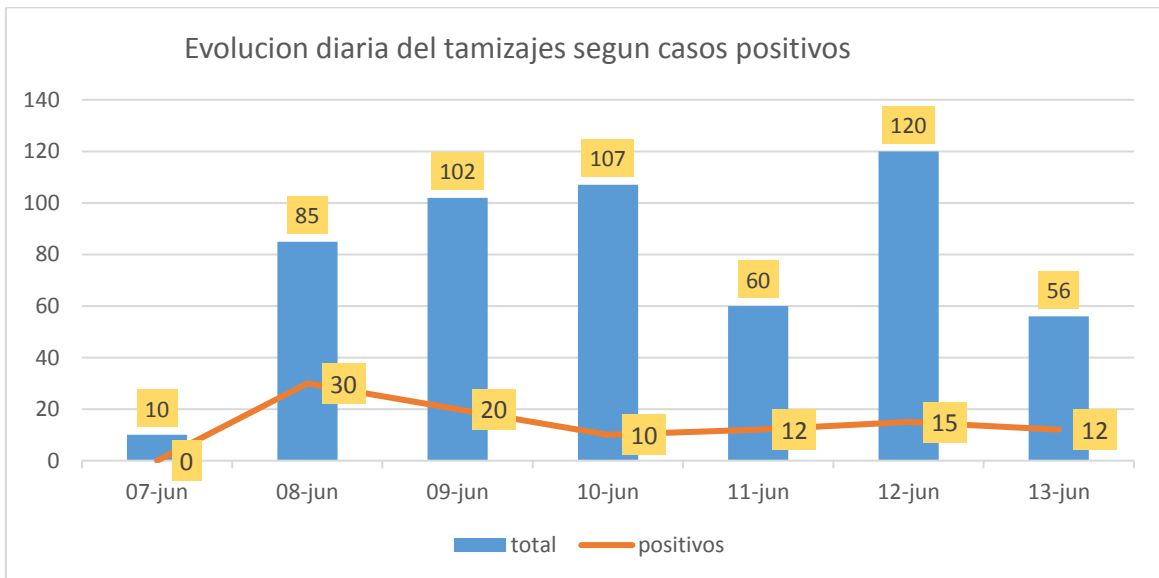
Del total de 86 pacientes tamizados menores de 18 años, 42 pacientes fueron neonatos, en los cuales se realizaron: 34 moleculares y 8 pruebas rápidas, obteniéndose 2 pruebas moleculares positivas y 02 pruebas rápidas reactivas. En el grupo de los pacientes pediátricos se realizaron 41 pruebas rápidas, resultado un 31.8% de ellas reactivas (14 pacientes), además se efectuaron 4 pruebas moleculares, resultando 1 de ellas positivas.

Gráfico 07: Total de tamizados de pacientes adultos.



Se observa de 159 pacientes adultos tamizados, 104 fueron mujeres, siendo 1 positiva a su prueba molecular, y 25 positivos (25.8% de positividad) a su prueba rápida. En los pacientes varones se realizaron 53 pruebas rápidas, 13 resultaron reactivos (24.5% de positividad), mientras que de las 2 pruebas moleculares ambas dieron positivos.

Gráfico 08: Total de tamizados por día según casos positivos.



Se observan la evolución de los casos positivos en los 7 días tamizados de la semana epidemiológica 24 (07 al 13 de junio)